

Системная диагностика KTS

- ▶ KTS 200 – Компактный прибор для системной диагностики
- ▶ KTS 340 – Мобильное решение для системной диагностики и поиска неисправностей
- ▶ DCU 100 – Специализированный планшетный ПК для сервисного центра
- ▶ DCU 220 – Специализированный ноутбук-трансформер для сервисного центра
- ▶ KTS Truck – Системный тестер для коммерческого транспорта
- ▶ KTS 570 – Беспроводное устройство со встроенными измерительными приборами для эффективной системной диагностики
- ▶ KTS 540 – Беспроводное устройство со встроенными измерительными приборами для расширения возможностей FSA, BEA или для использования с ПК
- ▶ KTS 530 – Устройство начального уровня для многофункциональной системной диагностики
- ▶ KTS 525 – Устройство начального уровня на основе ПО ESI[tronic] light для многофункциональной системной диагностики





Один за всех: системная диагностика с использованием Bosch KTS 200

Поможет проще и быстрее найти причину неисправности

Системная диагностика на борту автомобиля становится легче чем когда-либо: при весе менее одного килограмма компактный прибор KTS 200 совмещает высокую скорость работы с чрезвычайно простым интуитивно понятным интерфейсом. Управлять сканером можно одной рукой, что в практической работе становится важным преимуществом.

Системная диагностика для любых задач

KTS 200 является "младшим" прибором в линейке системных сканеров Bosch и при этом содержит все необходимое для надежной и быстрой мобильной диагностики электронных систем современных автомобилей.

- ▶ Информативнее и проще становится процедура приёмки автомобиля
- ▶ Прочный корпус идеален для условий сервисного центра
- ▶ Управление с помощью навигационных клавиш
- ▶ Отличный «второй сканер» для любых нужд
- ▶ Предусмотрено управление левой или правой рукой
- ▶ Все функции быстродоступны

Технические характеристики	
Компьютер	встроенный
Дисплей	цветной ЖК 3,5" 320x240
Управление	клавиатура с пятью клавишами, продублированная для управления правой или левой рукой, плюс две функциональные клавиши
Корпус	ударопрочный пластик с резиновыми накладками
Рабочая температура	5 – 40 °С
Вес	600 г
Поддерживаемые диагностические протоколы	ISO 9141-2, K/L-линии, «мигающий код», SAE-J1850 VPW (GM,...), SAE-J1850 PWM (Ford), CAN-ISO 11898, ISO 15765-4 (OBD), высокоскоростная, низкоскоростная, среднескоростная и однопроводная CAN-шина
Разъёмы	OBD, USB, питание
Размеры	220 x 140 x 40 мм
Источник питания	12-24 В от прикуривателя или диагностического разъёма или 100 - 240 В через адаптер
Язык интерфейса	23 языка, включая русский

Номер для заказа

KTS 200

0 684 400 210

Комплект поставки и аксессуары – на стр. 25-26

Сбалансированный набор функций для любой задачи

Профессиональные возможности

Превосходно подходит для любых задач диагностики:

- ▶ сброс интервалов технического обслуживания;
- ▶ сброс интервалов при замене масла;
- ▶ адаптация данных в блоке управления при замене шин;
- ▶ регулировка фар в автомобилях с газоразрядными лампами;
- ▶ адаптация данных при обслуживании кондиционера;
- ▶ ремонт и диагностика тормозных систем (ABS, EPS и т. д.);
- ▶ инициализация датчиков положения рулевого колеса после регулировки углов установки колёс;
- ▶ адаптация данных в блоке управления при установке дополнительного оборудования (фаркоп, сигнализация, мультимедиа, навигация, багажник и т.п.);
- ▶ адаптация и регулировка электронных настроек ходовой части.

Предустановленное ПО ESI[tronic] в каждом приборе

Автомобиль становится все более похожим на «компьютер на колёсах». Поэтому зачастую качественная диагностика возможна только при наличии специализированного программного обеспечения. KTS 200 поставляется с предустановленным обновляемым ПО ESI[tronic], которое и обеспечивает исключительное удобство использования и достоверность результатов диагностики.

Все ключевые функции отображаются на экране. Регулярные обновления позволяют актуализировать информацию о новых системах управления.

Ваши очевидные выгоды:

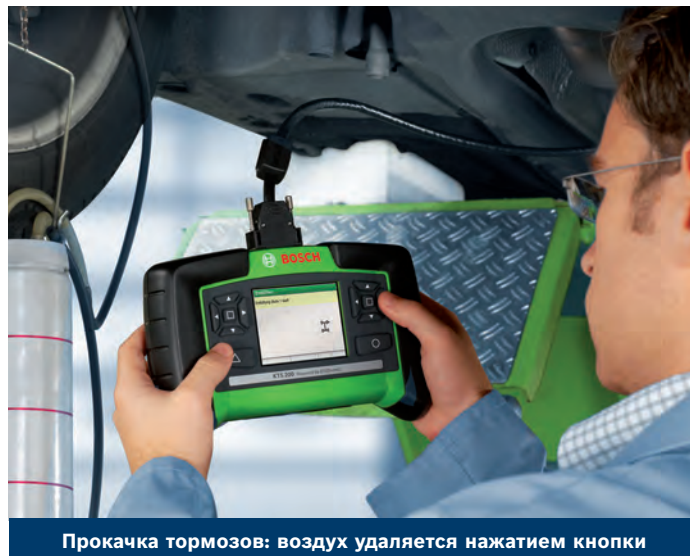
- ▶ Быстрая и точная идентификация автомобиля
- ▶ Обширное покрытие парка автомобилей
- ▶ Соответствие специфическим требованиям автосервиса

С ПО ESI[tronic] информация всегда актуальна

Необходима подписка на ESI[tronic], варианты которой Вы выбираете сами:

- ▶ обновляемая версия позволяет Вам получать обновления раз в 4 месяца (3 раза в год);
- ▶ необновляемая версия может работать в вашем приборе бесконечно долго.

В обоих случаях KTS 200 поставляется с уже предустановленным ПО, версия которого актуальна на момент изготовления.



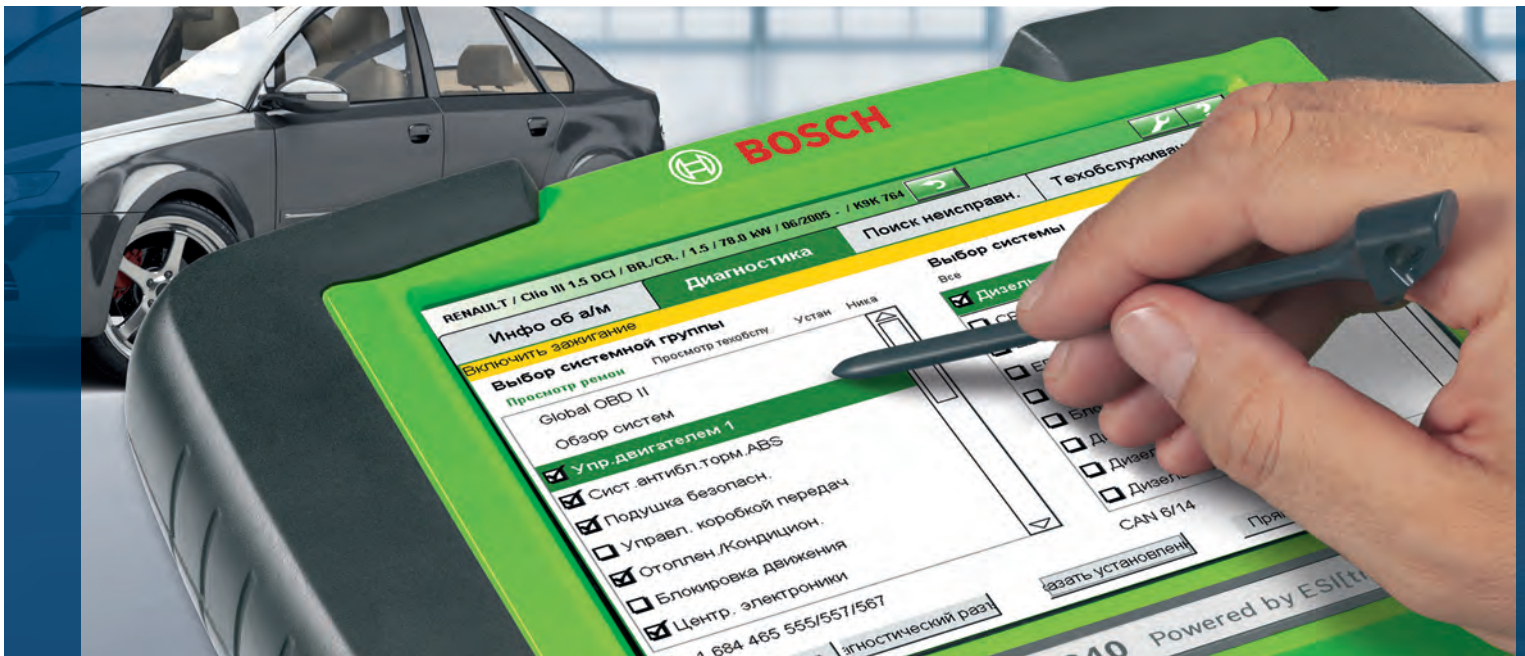
Прокачка тормозов: воздух удаляется нажатием кнопки



Проверка масла: состояние и качество наглядно отображаются на экране



Точная регулировка фары



KTS 340: компактный, функциональный, мобильный - всё это новый системный сканер Bosch

KTS 340 – Легко использовать, трудно превзойти.

Сканер на все случаи

Многие автосервисы хотят иметь многофункциональный тестер. KTS 340 исполняет это желание. В сканере имеется весь необходимый "инструментарий" для диагностики автомобилей. Поэтому он оптимален как для специализированных автосервисов и экспресс-сервисов, так и в качестве "второго сканера" для мобильного применения в больших сервисных центрах.

ПО ESI[tronic] упрощает работу

KTS 340 легко использовать благодаря продуманному программному обеспечению. Работа начинается со стандартной процедуры идентификации автомобиля (производитель, модель, год выпуска и т.д.). Пользователь легко управляет процессом поиска причины неисправности благодаря прямому переключению между задачами: подробное техническое описание, алгоритм поиска неисправности, сканирование системных параметров. Необходима подписка на ПО ESI[tronic].

Информация и измерения

KTS 340 не только предоставляет всю необходимую информацию, но и позволяет производить измерения, необходимые для диагностики систем управления, поиска причин неисправностей, настройки и технического обслуживания автомобилей.

Идеален для современного сервиса

Системный сканер оборудован всем необходимым для работы: программное обеспечение, инструкции по поиску причин неисправностей, информация по обслуживанию автомобилей и подсистем, встроенный мультиметр. И главное: все встроенные возможности управляются из единого интуитивно понятного меню, разработанного специально для упрощения работы в ремзоне.

Преимущества для автосервиса

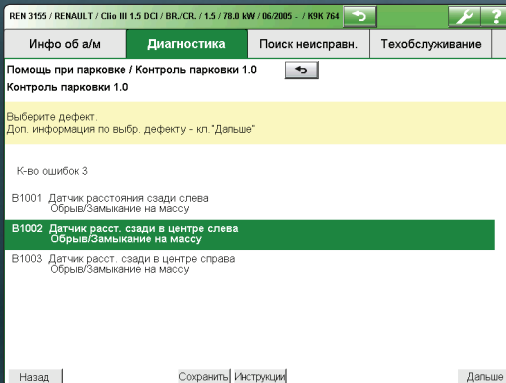
- ▶ Профессиональный инструмент с полным набором функций: диагностика систем управления, поиск причин неисправностей, настройки и техническое обслуживание автомобилей.
- ▶ Новый упрощённый интерфейс управления
- ▶ Быстрое переключение между задачами: сканирование памяти ошибок - поиск причин неисправности
- ▶ Простое и быстрое управление благодаря сенсорному экрану
- ▶ Ускорение процесса диагностики и повышение достоверности результатов – прямая выгода как для сервиса, так и для клиента
- ▶ Лёгкий, мобильный, автономный – можно использовать в ремзоне, на приёмке, в дорожных испытаниях

Современное оснащение

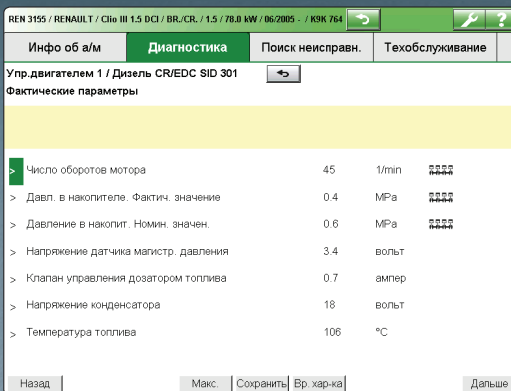
- ▶ Двухканальный мультиметр, результаты измерений которого теперь доступны непосредственно в интерфейсе поиска причин неисправности благодаря встроенному модулю CAS[plus]. Полученные значения сопротивления, силы тока и напряжения автоматически сравниваются с эталонными значениями и границами допусков. Кроме того, измеряемые величины могут отображаться в виде графика – для наблюдения изменений параметра во времени
- ▶ Встроенный беспроводной интерфейс связи (WLAN)
- ▶ Питание от встроенных аккумуляторов

Системный адаптер: думая о будущем

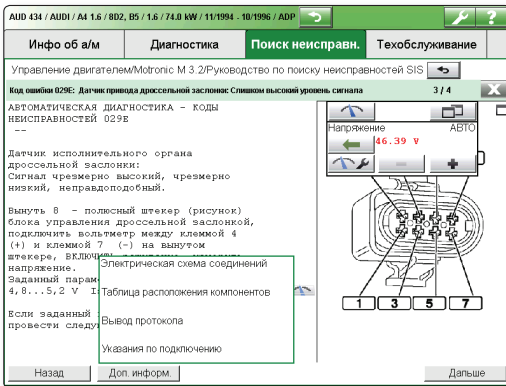
- ▶ Встроенный адаптер позволяет обновлять параметры связи с системами управления благодаря программному управлению входными и выходными интерфейсами, что будет востребовано по мере появления новых систем управления в автомобилях
- ▶ Встроенный OBD адаптер упрощает подключение к современным системам управления



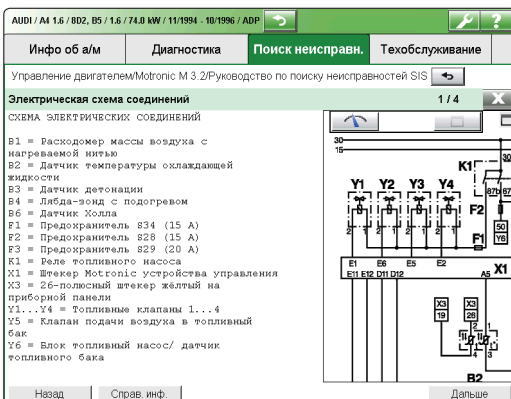
Новый интерфейс: прямой переход от диагностики ЭБУ к поиску неисправности или техобслуживанию



Наглядное представление информации: одновременное отображение до 8 параметров



"Сетевой" принцип поиска неполадок: инструкции сопровождаются детализированным описанием.



Доступна вся важная информация, включая схемы и чертежи



Выбор системы для диагностирования

KTS 340: сектор SD (системная диагностика) и SIS (инструкции по поиску неисправностей)

Системная диагностика: больше, чем просто коды ошибок

После считывания кодов из памяти ошибок программа связывает каждый полученный код ошибки с соответствующей инструкцией по поиску причин неисправности.

Поиск стал проще

Инструкции по поиску причин неисправностей SIS предлагают оптимальный путь к поиску и устранению причин неисправности. При этом доступна обширная информационная база, например, схемы гидравлических, пневматических и электрических соединений.

Модуль CAS[plus] объединяет системную диагностику и инструкции по поиску неисправностей

ПО ES[tronic] с модулем CAS[plus] направляет диагностов шаг за шагом по оптимальной процедуре поиска причин неисправности и предоставляет все необходимые дополнительные сведения. Параметры значения, полученные от системы управления или измеренные мультиметром, сравниваются с эталонными значениями из инструкции автопроизводителя.



Инфо об а/м		Диагностика	Поиск неисправн.	Техобслуживание
Подобности автомобиля		Система комплектации	Диагностический разъем	
Система	Описание	Версия	Изготовитель	SD SIS
Двигатель	Управление двигателем	CR/EDC	SID301	- X X
Кузов	Инструментарий	Комбинированный прибор	3.1	- X -
Обогрев/кондиционер	Климат-контроль	3.1	-	X X
Освещение	A/рег дальн. света и адапт. освещ. поворот	1.0	-	X X
Подушка безопасности	AB	9.0	BOSCH	X X
Система парковки	Контроль дистанции при парковке (PDK)	1.0	-	X X
Техобслуживание кузова	Сброс интервала вручную	-	-	- -
Центральный блок	Центр блок двигателя	3.1	-	X X
Центральный блок	Центр блок салона	3.1	-	- -
Центральный блок	Центр блок салона	3.1.1	-	X X
Ходовая часть	Антиблокировочная система	ABS	8.0	BOSCH X X

Информация об автомобиле: модификация, системы, разъёмы

Инфо об а/м		Диагностика	Поиск неисправн.	Техобслуживание
Service indicator	VIN plate location	Type sizes and pressures	Technical data	
Категория	Полные данные			
Vehicle ident.	Vehicle identification			
ADB No.	Injection system			
Model	Tuning and emissions			
Model (comb)	Starting and charging			
Year	Slow plugs			
Engine	Service checks and adjustments			
No. of cylinders	Lubricants and capacities			
Capacity	Tightening torques			
Output	Brake disc and drum dimensions			
Compression	Air conditioning			
Fuel system				
Fuel system				
Injection sys.				
Air metering				
Fuel/injection pump assembly	Type/Mass			
Pump type	Make/Siemens			
Injection sequence	Common rail			
Injector nozzle	1-3-4-2			
	Make/Siemens			

Иллюстрации по обслуживанию: все детали как на ладони

Инфо об а/м		Диагностика	Поиск неисправн.	Техобслуживание
Включить зажимание				
Выбор системной группы		Выбор системы		
Глобал OBD II	Обзор систем	<input checked="" type="checkbox"/> Дизель CR/EDC SID 301 <input type="checkbox"/> CR/EDC DCM 3.4 <input type="checkbox"/> EDC Delphi CR 2.0 <input type="checkbox"/> EDC Delphi DCM <input type="checkbox"/> EDC Delphi DCMK <input type="checkbox"/> Блок упр-я MS 6.3 <input type="checkbox"/> Дизель CR/EDC 1.0 <input type="checkbox"/> Дизель CR/EDC SID 305 <input type="checkbox"/> Дизель EDC 15C		
<input checked="" type="checkbox"/> Упр. двигателем 1	<input checked="" type="checkbox"/> Сист. антибл. торм ABS			
<input checked="" type="checkbox"/> Подушка безопас.	<input type="checkbox"/> Управл. коробкой передач			
<input checked="" type="checkbox"/> Отоплен./Кондицион.	<input checked="" type="checkbox"/> Электроника			
<input checked="" type="checkbox"/> Центр. электроники				
1 684 465 555/557/567		CAN 8/14		

Всегда можно сравнить: все результаты измерений и эталонные параметры можно вызвать в любой момент

Инфо об а/м		Диагностика	Поиск неисправн.	Техобслуживание
Service schedules	Service parts	Service illustrations	Service indicator	VIN plate location
<input checked="" type="checkbox"/> Drain and refill locations	<input checked="" type="checkbox"/> Serpentine belt routing	<input checked="" type="checkbox"/> Jacking points	<input checked="" type="checkbox"/> Pollen filter	
<input type="checkbox"/> AC service connectors				
Serpentine belt routing	Jacking points			

Руководство по замене зубчатого ремня ГРМ

KTS 340: информация по ремонту (TSB) и техническому обслуживанию (M) автомобиля

Общая информация об автомобиле: всё, что необходимо, доступно немедленно

Вся общая информация: модификация автомобиля, установленные системы, расположение диагностических разъёмов и др. Простой переход от общей информации к диагностике и поиску причин неисправностей.

Обслуживание: Отличная организация благодаря четкому плану

Главное в обслуживании - четкий пошаговый план работ, который также предоставляет возможность доступа к системной диагностике и к измерению параметров. В любой момент доступна вся информация, необходимая для обслуживания: чертежи, схемы, руководства по замене ремней и фильтров, давления воздуха в шинах и т. п.

Технический бюллетень - TSB

Сектор TSB является идеальным дополнением к инструкциям SIS. Он предоставляет быстрый доступ к информации об известных неисправностях, включающей подробное описание симптомов, причин, методики тестирования и особенностей ремонта в каждом описанном случае. При необходимости пояснения сопровождаются иллюстрациями.



Комплект поставляется в прочном и удобном чемодане



Гарантированное питание: зарядная станция с регулируемым углом установки сканера (опция)

Номер для заказа

KTS 340

0 684 400 340

Беспроводной и мобильный

Встроенный беспроводной интерфейс позволяет распечатывать протоколы и планы обслуживания (функция должна быть активирована в программном обеспечении).

Комплект поставки и аксессуары – на стр. 25-26

Технические характеристики	KTS 340
Компьютер	ОС Linux, 8 ГБ SD-карта
Дисплей	цветной сенсорный TFT, диагональ 8,4"
Разрешение SVGA	800x600
Встроенное оборудование	двухканальный мультиметр, WLAN*
Индикаторы	2 светодиода: Вкл/Выкл, работа, заряд
Аккумулятор	8 элементов AA, время работы зависит от загрузки и выполняемых операций
Корпус	ударопрочный пластик, обрезиненные боковины
Размеры	290 x 67 x 214 мм
Рабочая температура	от 0 до 40°C
Вес	2 кг
Поддерживаемые диагностические протоколы	ISO 9141-2, K/L-линии, «мигающий код», SAE-J1850 VPW (GM,...), SAE-J1850 PWM (Ford), CAN-ISO 11898, ISO 15765-4 (OBD), высокоскоростная, низкоскоростная, среднескоростная и однопроводная CAN-шина

Решение "всё-в-одном": для диагностики, поиска причин неисправности, обслуживания и настройки



Доступная информация об автомобиле

Общая информация: модификация автомобиля, установленные системы, расположение диагностических разъемов и др.



Диагностика блоков управления

Прямой доступ к диагностике блоков управления. Функции: чтение памяти, удаление кодов, просмотр актуальных параметров, установка параметров и проверка исполнительных устройств



Все функции под контролем

ПО SIS/CAS[plus] предоставляет всю необходимую информацию по выбранной подсистеме



Обслуживание

В этом разделе находится вся информация, необходимая для проведения технического обслуживания автомобиля



Сервисная информация – TSB

Быстрый доступ к инструкциям SIS по устранению распространенных неисправностей, алгоритмам их выявления и структуризации по группам оборудования (ABS, подушки безопасности, двигатель и др.)



Точная и быстрая измерительная техника

Встроенный мультиметр позволяет быстро и удобно измерять сопротивление, напряжение, силу тока и работоспособность диодов



DCU 100 – удобный и надёжный планшетный ПК

В силу специфики работы в сервисном центре к персональным компьютерам предъявляются особые требования. DCU 100 – надёжен, компактен и отлично подходит для работы в мастерской. Позволяет подключаться и управлять различным оборудованием, таким как газоанализаторы BEA, стенды регулировки углов установки колёс, мотор-тестеры FSA, системные сканеры KTS и др. Оптимизирован для максимально эффективной работы с программным обеспечением ESI[tronic].

- ▶ Прочный обрезиненный корпус
- ▶ Защита по классу IP40
- ▶ 10"-экран высокого разрешения
- ▶ Небольшие габариты: 361x222x49 мм
- ▶ Малый вес: 2,1 кг с батареей
- ▶ Стабильное беспроводное соединение по Wi-Fi и Bluetooth Class 1

Разъёмы на боковой панели

- ▶ RJ-45 Ethernet
- ▶ VGA-разъём для подключения монитора
- ▶ 2 порта USB 2.0
- ▶ Разъём для наушников
- ▶ Разъём для зарядного кабеля

Номер для заказа
DCU 100

0 684 400 120



DCU 220 – Ноутбук и планшет для сервисного центра – 2 в 1

Трансформируемый ноутбук

Разработанный специально для работы в мастерской, DCU 220 позволяет управлять такими системами проверки и диагностики Bosch, как FSA или модули серии KTS. DCU 220 объединяет в себе особенности ноутбука и планшетного компьютера и тем самым делает работу в мастерской ещё более удобной и оперативной. Используйте его в качестве планшета с сенсорным экраном или ноутбука с полноценной клавиатурой.

Продуманные мелочи для удобства работы

- ▶ Переключение между режимами ноутбук/планшет
- ▶ Эргономичная съёмная рукоять на задней стенке
- ▶ Прочный корпус с дисплеем диагональю 11,6"
- ▶ Встроенная камера: делайте снимки для дальнейшего анализа неисправностей систем автомобиля или отправки специалистам горячей линии

Технические данные	DCU 220
Процессор	Intel Core i5-4200U, 1,6 ГГц
RAM	4 ГБ DDR3L, возможность увеличить до 8 ГБ
Память	256 ГБ SSD
Дисплей	11,6", читаемый при ярком освещении (800 нт), 1366x768 пикселей
Тачскрин	Ёмкостной multi-touch
Батарея	2x24 Вт*ч с возможностью горячей замены
Беспроводная связь	WLAN IEEE 802.11ac и Bluetooth 4.0 класса 1
Разъёмы	2xUSB 3.0, 1xUSB 2.0, Gigabit LAN RJ45, HDMI, Audio
Веб-камера	HD
ОС	Windows 7 Professional 64 Bit

- ▶ Наличие двух литий-ионных батарей
- ▶ Для работы достаточно одной батареи
- ▶ В случае необходимости батареи можно заменить, не прерывая работы устройства (функция hot swap)

Модульная концепция DCU 220

В целях проведения квалифицированной диагностики и профессионального техобслуживания Bosch предлагает следующие варианты модульных систем: трансформируемый ПК DCU 220 вместе с KTS 570, KTS 540, KTS Truck или FSA 500. Эти устройства можно свободно комбинировать, руководствуясь спецификой работы каждой конкретной мастерской.

KTS 540 или KTS 570 вместе с DCU 220 (включая зарядное устройство) делают работу в мастерской простой, комфортной и максимально рациональной.

Номер для заказа

DCU 220

0 684 400 222



Автономная работа длительное время



KTS Truck – системный сканер для коммерческого транспорта

Новый системный сканер KTS Truck предназначен для диагностики электронных систем управления грузовых автомобилей, прицепов, автобусов и лёгкого коммерческого транспорта.

Модульная концепция системы

- ▶ Беспроводной модуль KTS Truck
- ▶ Подключение к ПК по Bluetooth
- ▶ Bluetooth Class 1 – радиус действия до 100 м
- ▶ Быстрая и простая настройка
- ▶ Совместимость с беспроводными диагностическими устройствами Bosch

Специализированный сектор ESI[tronic] 2.0 Truck

- ▶ Внушительный список сканируемых грузовиков, автобусов, прицепов и лёгкого коммерческого транспорта.
- ▶ Полнота информационной базы данных
- ▶ Впервые одновременно доступно сканирование систем управления, подробная техническая информация и каталог запчастей



Диагностика ЭБУ

- ▶ Описание систем
- ▶ Электрические схемы
- ▶ Данные по ремонту и обслуживанию



Модульная концепция системы

- ▶ Прочность, надёжность, помехозащищённость
- ▶ Корпус, разъёмы и кабели разработаны специально для условий сервисного центра

Номер для заказа

KTS Truck	0 684 400 512
ПО ESI[tronic] 2.0:	
Сектор "Truck"	1 987 P12 401*

- * 1. Необходимо также приобретение сектора "А"
2. Дополнительные секторы описаны на стр. 6



Описание	Номер для заказа
Комплект кабелей для подключения к грузовикам	1 687 001 944
- Кабель-адаптер Volvo	1 684 463 770
- Кабель-адаптер Iveco (3 контакта)	1 684 463 771
- Кабель-адаптер MB	1 684 463 772
- Кабель-адаптер Renault	1 684 463 773
- Кабель-адаптер Iveco	1 684 463 774
- Кабель-адаптер MAN (круглый TG)	1 684 463 775
- Кабель-адаптер DAF	1 684 463 776
- Кабель-адаптер MAN (серия 2000)	1 684 463 777
- Кабель-адаптер Scania	1 684 463 793
Комплект кабелей для подключения к прицепах	1 687 001 945
- Кабель-адаптер ABS Modal	1 684 463 778
- Кабель-адаптер ABS Modular	1 684 463 779
- Кабель-адаптер Wabco, Knorr	1 684 463 780
- Кабель-адаптер EB+	1 684 463 781
- Кабель-адаптер ISO 7638	1 684 463 782
Комплект кабелей для подключения к автобусам	1 687 001 946
- Кабель-адаптер ABS Volvo	1 684 463 783
- Кабель-адаптер ECS Volvo	1 684 463 784
- Кабель-адаптер ZF	1 684 463 785
Комплект кабелей для подключения к лёгкому коммерческому транспорту	1 687 001 947
- Кабель-адаптер Iveco Daily	1 684 463 786
- Кабель-адаптер VW LT, T4	1 684 463 787
- Кабель-адаптер Citroen, Peugeot	1 684 463 788
Отдельные кабели для ТС североамериканского производства	
- Кабель-адаптер US 6 контактов	1 684 463 789
- Кабель-адаптер US 9 контактов	1 684 463 790

KTS 570/540/530/525: Безопасный, удобный и быстрый

Производительность, эргономичность и удобство использования новой серии системных сканеров KTS 5xx значительно улучшены, особенно с точки зрения диагностики автомобилей со сложными электронными системами управления

Самый простой способ провести диагностику сложной электроники

- ▶ Современный на долгие годы благодаря OBD-коммутатору
- ▶ Работает под управлением программного пакета ESI[tronic]2.0 и ESI[tronic] light для KTS 525
- ▶ Простое и удобное подключение к автомобилю
- ▶ Надёжная связь при помощи коммутатора и адаптеров: линии K и L, SAE и CAN могут быть подключены к любым контактам разъёма OBD
- ▶ Технически совершенный кабель-адаптер позволит многие годы работать с новейшими моделями автомобилей:
 - надёжное управление мультиплексором
 - автоматический поиск блоков управления
- ▶ Коммутатор OBD, встроенный в сканер, легко заменяется в будущем на новый
- ▶ Быстрый и несложный монтаж и демонтаж модуля с помощью крепёжного кронштейна (опция)
- ▶ Визуальная и акустическая индикация состояния беспроводного подключения
- ▶ Режим моделирования может быть настроен индивидуально через DDC
- ▶ Измерение сопротивления с расширенным диапазоном
- ▶ Тестер проверки цепи на обрыв
- ▶ Тестер диодов
- ▶ Измерение напряжения с дополнительными функциональными возможностями
- ▶ Измерение силы тока с помощью дополнительных приспособлений – токовых клещей FSA
- ▶ Возможность использования, как для легкового так и для грузового транспорта благодаря универсальному OBD коммутатору, совместимому с электрическими системами как 14 В, так и 28 В.

Беспроводные модели KTS 570/540/525

Мобильность благодаря технологии Bluetooth

- ▶ Bluetooth Класса 1 с дальностью действия до 100 м
- ▶ USB-адаптер Bluetooth от Bosch, входящий в комплект поставки, облегчает установку и гарантирует надёжность связи
- ▶ Запуск и контроль соединения программой DDC (Конфигуратор Диагностического Устройства)
- ▶ Автоматический поиск модуля KTS
- ▶ Аппаратный тест беспроводного соединения
- ▶ Программа для проверки беспроводного соединения

Номера для заказа

KTS 570	0 684 400 570
KTS 540	0 684 400 540
KTS 525	0 684 400 525



KTS 570, KTS 540 с USB-адаптером Bluetooth и KTS 530



Всегда актуален благодаря встроенному сменному OBD-коммутатору

Беспроводная связь для свободного перемещения



Измерения осциллографом параллельно с системной диагностикой

Эффективность и простота в применении

Тех. данные	KTS 570/540/530/525
Дополнительное оснащение	KTS 570: двухканальный мультиметр и двухканальный осциллограф KTS 540, 530: одноканальный мультиметр
Измерение сопротивления	Погрешность – 1% Программная функция заземления Диапазон измерения от 100 Ом до 1 Мом
Измерение напряжения	Измеряется напряжение постоянного и переменного тока; диапазон измерения от +/- 200 мВ до +/- 200 В (разрешение от 0,1 мВ до 100 мВ)
Измерение тока	Ток измеряется с помощью дополнительного внешнего преобразователя (цанга, шунт) Можно использовать токовую цангу FSA
Габариты	170 x 35 x 120 мм (Ш x В x Д)
Операционные системы	Windows XP SP 2, Windows Vista™ Home Premium / Business, Windows 7, Windows 8



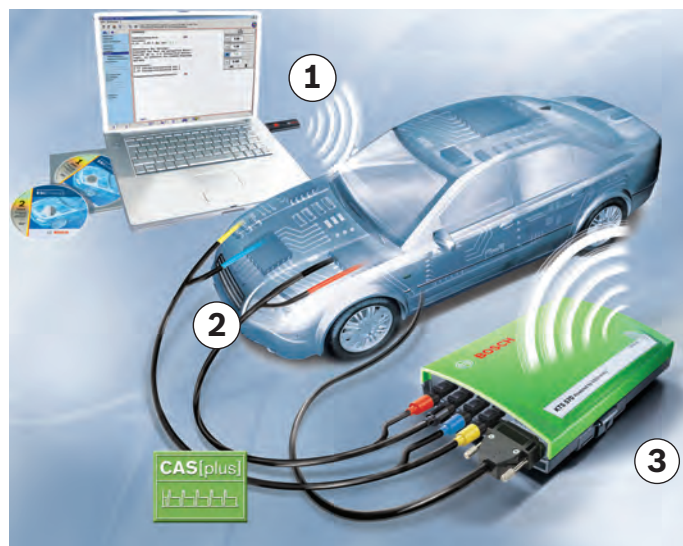
Осциллограф в беспроводном системном сканере KTS 570

При диагностике системы управления параллельно выполнению системных тестов можно отслеживать сигнал двухканального осциллографа, например, сигналы линий K и L, SAE, CAN или сигналы датчиков.

- ▶ Анализ сигналов на входах осциллографа
- ▶ Анализ сигналов на контактах диагностического кабеля OBD

Улучшенная процедура измерения в режиме двухканального осциллографа

Расширенные настройки синхронизации сигналов осциллографа.



- 1 USB-адаптер Bluetooth
- 2 Измерительные кабели, двухжильные
- 3 Встроенный в корпус съёмный коммутатор (KTS 570/540/530/525)

KTS 530/525

KTS 530 и KTS 525: Большие возможности младших приборов серии

Основные возможности такие же, как и у KTS 540; отличие KTS 530 - отсутствие беспроводной связи в целях упрощения прибора; основное отличие KTS 525 – работа с ПО ESI[tronic] light.

Номер для заказа

KTS 530 0 684 400 530
KTS 525 0 684 400 525

Информацию о комплектации и дополнительных принадлежностях смотрите на стр. 25-26

Простое подключение и управление автомобилем

Инициализация тестера KTS из программного пакета ESI[tronic]2.0 ** выполняется очень быстро и просто.

Подключение к ПК/ноутбуку

- ▶ Беспроводная связь с KTS 570, KTS 540, KTS 525
- ▶ USB-подключение

Подключение к диагностическому разъёму осуществляется диагностическим кабелем OBD (напрямую или с помощью кабелей "Easy Connect" или адаптера UNI 4 и имеющихся разъёмов)

Подключение мультиметра и осциллографа осуществляется с помощью измерительного кабеля

**KTS 525 поставляется только с поддержкой ПО ESI[tronic] light с возможностью последующего обновления до полноценного ESI[tronic]2.0



От модуля до диагностического центра

Все виды диагностики и ремонта с помощью систем автомобильной диагностики Bosch

Существующее диагностическое оборудование может быть использовано с большей выгодой, если усовершенствовать (доукомплектовать) его на модульной основе в точном соответствии с требованиями конкретного сервисного центра. Оборудование Bosch предоставляет такую возможность благодаря дооснащению системных сканеров KTS измерительными и диагностическими модулями до более сложных и функциональных систем. Многие диагностические задачи не могут быть решены при помощи только системного сканера. Проверка отдельных компонентов системы зачастую совершенно необходима при диагностике сложных систем со множественными перекрёстными связями.

Диагностические комплексы Bosch (например FSA 720/740/760) дают возможность точной локализации проблемы и диагностики компонентов, не требуя их снятия с автомобиля.

Модульное расширение в системах Bosch: Сканеры серии KTS полностью совместимы

- ▶ С универсальным диагностическим комплексом FSA 720 (самое доступное решение начального уровня)
- ▶ С мобильным диагностическим комплексом FSA 500
- ▶ С полноценной системой FSA 740 для сложных тестов узлов и деталей, диагностики блоков управления и удобного поиска неисправностей с помощью ESI[tronic]
- ▶ С газоанализаторами Bosch BEA 950, 850, 550 для проверки параметров ОГ и диагностики бензиновых и дизельных двигателей

Активатор датчика давления шин

На автомобилях с датчиком контроля давления в шинах, диагностический тестер серии KTS и активатор датчиков давления шин могут быть использованы для быстрой активации проверки датчиков вместе с блоком управления. Такая активация необходима для датчиков давления системы Schrader.

Для проверки датчиков с помощью сканера KTS и активатора требуется максимум 8 секунд на одно колесо. С другой стороны, без использования активатора датчиков давления время, необходимое для ручного обнаружения и активации датчика, составляет примерно 15 минут на одно колесо.

Комплект поставки

Активатор датчика давления в шинах, батарейка на 9В, упаковка, инструкции по эксплуатации

Номер для заказа

1 687 200 663



ESI [tronic] 2.0 A + SD + SIS - интеллектуальный программный пакет для эффективной диагностики блоков управления

В качестве одной из частей сложного семейства сервисного программного обеспечения, базовый пакет ESI[tronic]2.0 с секторами A, SD и SIS предоставляет сервису полноценную поддержку диагностики блоков управления. Таким образом, ESI[tronic]2.0 объединяет управление диагностическим оборудованием Bosch с точной и надёжной интерпретацией информации, полученной от блока управления.

Модели KTS 530/540/570 полностью совместимы с существующим ПО ESI[tronic]2.0.



TPA 200

С конца 2014 года все автомобили, произведённые в Европе, должны быть оборудованы системой контроля давления воздуха в шинах (TPMS). У нас есть решение, позволяющее обслуживать такие системы. Bosch TPA 200 – это прибор для диагностики и обслуживания датчиков давления в шинах. Он способен работать как с датчиками, устанавливаемыми в первичной комплектации автомобиля, так и с универсальными датчиками (EZ, Alligator и т. д.).

Функции TPA 200

- ▶ Активация датчиков
- ▶ Проверка датчиков (состояние, показания, уровень заряда элемента питания)
- ▶ Программирование универсальных датчиков
- ▶ Проверка датчиков TPMS перед хранением и перед вынесением заключения о состоянии шины
- ▶ Беспроводная передача данных (по Bluetooth)

Функции ПО TPA Startcenter (поставляется с TPA 200)

- ▶ База данных автомобилей с системами TPMS
- ▶ Информация о датчиках (например, значение момента затяжки гайки)
- ▶ Обновление TPA 200
- ▶ Создание отчётов
- ▶ Управление информацией о клиентах
- ▶ Поддержка языков, имеющихся в ESI[tronic] 2.0

ESI[tronic] 2.0 вместе с TPMS

ESI[tronic] 2.0 предоставляет такие ключевые возможности и данные для работы с TPMS, как:

- ▶ Чтение и удаление кодов ошибок
- ▶ Отображение актуальных величин: коды датчиков и давление в шинах
- ▶ Проведение регулировок, программирование датчиков
- ▶ Выполнение задач, специфичных для TPMS и шин
- ▶ Информация о шинах и колёсах
- ▶ Техническая информация о TPMS

Номер для заказа

TPA 200 (зелёный)

0 684 400 250

TPA 200 (серый)

0 684 400 251



Комплект поставки	KTS 200 ¹	KTS 340 ¹	KTS 525	KTS 530 ¹	KTS 540 ¹	KTS 570 ¹
Источник питания (15 В/ 1 А)	✓	...	✓	✓	✓	✓
Источник питания (15 В/ 4 А)	...	✓	...	✓
Сетевой кабель	✓	✓	...	✓	✓	✓
Съёмный коммутатор OBD	...	✓	...	✓	✓	✓
Кабель с адаптером OBD 1,5 м	✓	...	✓	...	✓	✓
Кабель с адаптером OBD 3 м	...	✓	...	✓
Адаптер UNI 4	...	✓	...	✓	✓	✓
Кабель, 2-жильный (красный, чёрный) 3 м	✓
Кабель, 2-жильный (синий, жёлтый) 3 м	✓
Кабель синий	...	✓	...	✓	✓	...
Кабель жёлтый	...	✓	...	✓	✓	...
Провод заземления, чёрный	...	✓	...	✓	✓	✓
Измерительный щуп, красный	...	2x	...	✓	✓	2x
Зажим для мультиметра, чёрный	...	✓	...	✓	✓	✓
Соединительный провод USB 1 м	✓
Соединительный провод USB 3 м	...	✓	✓	✓	✓	✓
USB-адаптер Bluetooth	✓	...	✓	✓
Стилуc (перо для сенсорного экрана)	...	✓
Чемодан	✓	✓	✓	✓	✓	✓
Крепёжный кронштейн	✓	✓	✓	✓
8 аккумуляторов AA	...	✓

¹ Устройство работает только под управлением ПО ESI[tronic]

Аксессуары и применимость	Номер заказа	KTS 200	KTS 340	KTS 5xx
Активатор датчика давления в шине	1 687 200 663	✓	✓	✓
Принтер PDR 372 ²	1 687 023 606	✓	✓	✓
Кабель USB 1 м	1 684 465 491	✓	✓	✓
Кабель USB 2 м (необходим при работе с тележкой)	1 684 465 507	✓	...	✓
Кабель USB 5 м	1 684 465 563	✓	✓	✓
Стилуc для KTS 340 (перо для сенсорного экрана)	1 683 083 007	...	✓	...
Зарядная станция для KTS 340	1 687 023 477	...	✓	...
USB удлинитель Bluetooth 1 м для адаптера Bluetooth ³	1 684 465 564	✓
USB удлинитель Bluetooth 3 м для адаптера Bluetooth ³	1 684 465 565	✓
Токовая цанга FSA на 30 А ⁴	1 687 224 969	...	✓	✓
Токовая цанга FSA на 1000 А ⁴	1 687 224 968	...	✓	✓
Адаптер для токовой цанги (FSA) от FSA 450 ⁴ (требуется адаптер 1 684 480 125)	1 684 463 522	...	✓	✓
AC/DC токовая цанга 100/600 А ⁴	1 687 224 864	...	✓	✓
Кронштейн для крепления KTS 200	1 681 320 082	✓
Аккумуляторы для KTS 340 (требуется 8 штук)	1 687 335 031	...	✓	...

² дополнительно требуется USB кабель ³ Не используется с KTS 530 ⁴ Не используется с KTS 525

Аксессуары и применимость	Номер заказа	KTS 200	KTS 340	KTS 5xx
Набор кабелей "Easy Connect" (новое поколение)				
Кабель с адаптером MB Sprinter/Atego/Actros	1 684 463 594	✓	✓	✓
Кабель с адаптером BMW 20-pin	1 684 463 631	✓	✓	✓
Кабель с адаптером Daewoo/GM 12-pin	1 684 463 632	✓	✓	✓
Кабель с адаптером Fiat Group 3-pin	1 684 463 613	✓	✓	✓
Кабель с адаптером Honda 3-pin и 5-pin	1 684 463 634	✓	✓	✓
Кабель с адаптером Hyundai/Mitsubishi 12-pin	1 684 463 638	✓	✓	✓
Кабель с адаптером KIA 20-pin	1 684 463 636	✓	✓	✓
Кабель с адаптером Mazda 25-pin	1 684 463 637	✓	✓	✓
Кабель с адаптером Nissan 14-pin	1 684 463 639	✓	✓	✓
Кабель с адаптером Peugeot 30-pin (PSA 30)	1 684 465 583	✓	✓	✓
Кабель с адаптером Renault груз. 12-pin	1 684 465 581	✓	✓	✓
Кабель с адаптером Renault легк. 12-pin	1 684 465 582	✓	✓	✓
Кабель с адаптером Scania/DAF груз. 16-pin	1 684 463 644	✓	✓	✓
Кабель с адаптером Suzuki 6-pin	1 684 463 641	✓	✓	✓
Кабель с адаптером Toyota (Avensis) без pin 1 & 9	1 684 463 686	✓	✓	✓
Кабель с адаптером Toyota 17-pin	1 684 463 642	✓	✓	✓
Кабель с адаптером Toyota 23-pin	1 684 463 643	✓	✓	✓
Кабель с адаптером VW/Audi	1 684 463 611	✓	✓	✓
Кабели с адаптерами (предыдущее поколение)				
Кабель с адаптером Daewoo ¹	1 684 463 632	✓	✓	✓
Кабель с адаптером Ford ¹	1 684 463 440	✓	✓	✓
Кабель с адаптером Ford EEC4 ¹	1 684 463 496	✓	✓	✓
Кабель с адаптером Ford (управление насосом PSG-5 через CAN) ¹	1 684 463 652	✓	✓	✓
Кабель с адаптером MAN 37-pin (EDC, MS 5) ¹	1 684 463 498	✓	✓	✓
Кабель с адаптером MAN 12-pin (EDC, MS 6.1, MS 6.4, CR, EDC7C) ¹	1 684 463 499	✓	✓	✓
Кабель с адаптером Mercedes-Benz ¹	1 684 447 032	✓	✓	✓
Кабель с адаптером Mercedes-Benz (Sprinter, Atego) ¹	1 684 463 594	✓	✓	✓
Кабель с адаптером Opel Multec ¹	1 684 463 410	✓	✓	✓
Кабель с адаптером Opel Vauxhall ¹	1 684 463 464	✓	✓	✓
Кабель с адаптером PSA (+/- clip) ¹	1 684 460 182	✓	✓	✓
Кабель с адаптером PSA 2-pin ¹	1 684 460 181	✓	✓	✓
Кабель с адаптером Renault ¹	1 684 465 581	✓	✓	✓
Кабель с адаптером Rover ¹	1 684 463 439	✓	✓	✓
Кабель с адаптером Scania 16-pin (R 124, R144) ¹	1 684 463 644	✓	✓	✓
Специальные кабели				
Кабель питания от прикуривателя ¹	1 684 460 202	✓	✓	✓
Кабель питания (типа banana) и розетка ²	1 684 460 231	✓	✓	✓
Универсальный кабель с адаптером Uni 4	1 684 463 539	✓
Кабель OBD 1,5 м	1 684 465 555	...	✓	...
Кабель OBD 3 м	1 684 465 557	✓	...	✓
Кабель OBD 5 м	1 684 465 567	✓	✓	✓
Адаптер CARB-BOX с OBD – штекером	1 684 462 514	✓	✓	✓
Кабель согласования напряжений 12В/5 В	1 684 463 495	✓	✓	✓
Проверочный адаптер Mercedes-Benz 38-pin) ¹	1 684 485 382	✓	✓	✓
Комплект проверочных кабелей	1 687 011 208	✓	✓	✓
Набор кабелей для KTS включающий: универсальные переходники и кабели для BMW, Citroen, Peugeot, Fiat, Lancia, Alfa Romeo, Toyota (Avensis), VW, Audi и Mercedes Benz	1 687 011 516	✓	✓	✓
Набор кабелей для KTS включающий: кабель-адаптеры для PSA, Fiat, Lancia, Alfa, Citroen, Renault, BMW	1 687 011 517	✓ ¹	✓	✓

¹ Только в сочетании с 4-контактным адаптером Uni 4 (1 684 463 539) для KTS 200, 525, 530, 540, 570)

² Только в сочетании с 1 684 460 182 или 1 684 460 202

Способ подключения к автомобилю зависит от диагностического разъёма

Возможны следующие варианты подключения: через кабель-адаптер OBD или кабель-адаптер OBD в сочетании с кабелем "Easy Connect" или кабель-адаптер OBD в сочетании с адаптером Uni 4 и с кабелем для конкретной модели автомобиля.



Программное обеспечение ESI[tronic]2.0, управляющее сканерами KTS, автоматически и безошибочно распознаёт кабели "Easy Connect"

"Easy Connect" – быстрый и простой способ подключения

Упрощённая концепция набора адаптеров "Easy Connect"

Для надёжного и безопасного подключения к диагностическим разъёмам компания Bosch представляет новую упрощённую концепцию адаптеров "Easy Connect". Теперь всё, что необходимо сделать для безопасной диагностики блока управления - это соединить определённый переходник и кабель OBD, чтобы получить кабель для прямого подключения к автомобилю.

Убедительные преимущества для сервисных центров

- ▶ Всего один кабель для прямого подключения к сканеру
- ▶ Меньшее число соединений
- ▶ Простое, быстрое и безопасное согласование с различными моделями автомобилей
- ▶ Автоматическое распознавание конфигурации диагностического разъёма
- ▶ Интеллектуальное управление коммутатором
- ▶ Автоматическое переключение линий управления на автомобилях с K, L и CAN шинами

Идеальное соединение: "Easy Connect" и диагностические сканеры серии KTS

Новая концепция набора адаптеров для простого и быстрого использования расширяет область применения системных сканеров от Bosch. Программное обеспечение ESI[tronic]2.0, управляющее работой сканеров KTS, автоматически и однозначно распознает новые кабели. Контакты, используемые для связи с блоком управления, подключаются в соответствии с типом подключенного адаптера, что предотвращает риск неправильных соединений.

Концепция "Easy Connect" предоставляет прямое и бесперебойное подключение, не требующее дополнительного оборудования, как для сканеров KTS 570/540/530/525, так и для недорогого мобильного сканера KTS 200 и комплексного мобильного сканера KTS 340.



BMW 20-pin
1 684 463 631



Daewoo/GM/Holden 12-pin
1 684 463 632



Группа Fiat 3-pin
1 684 463 613



Honda 3- и 5-pin
1 684 463 634



Hyundai/Mitsubishi 12-pin
1 684 463 638



Mazda 25-pin
1 684 463 637



KIA 20-pin
1 684 463 636



Nissan 14-pin
1 684 463 639



Peugeot 30-pin (PSA 30)
1 684 465 583



Renault рруз. 12-pin
1 684 465 581



Renault легк. 12-pin
1 684 465 582



Toyota без pin 1 & 9
1 684 463 686



Toyota 17-pin
1 684 463 642



Toyota 23-pin
1 684 463 643



VW/Audi
1 684 463 611