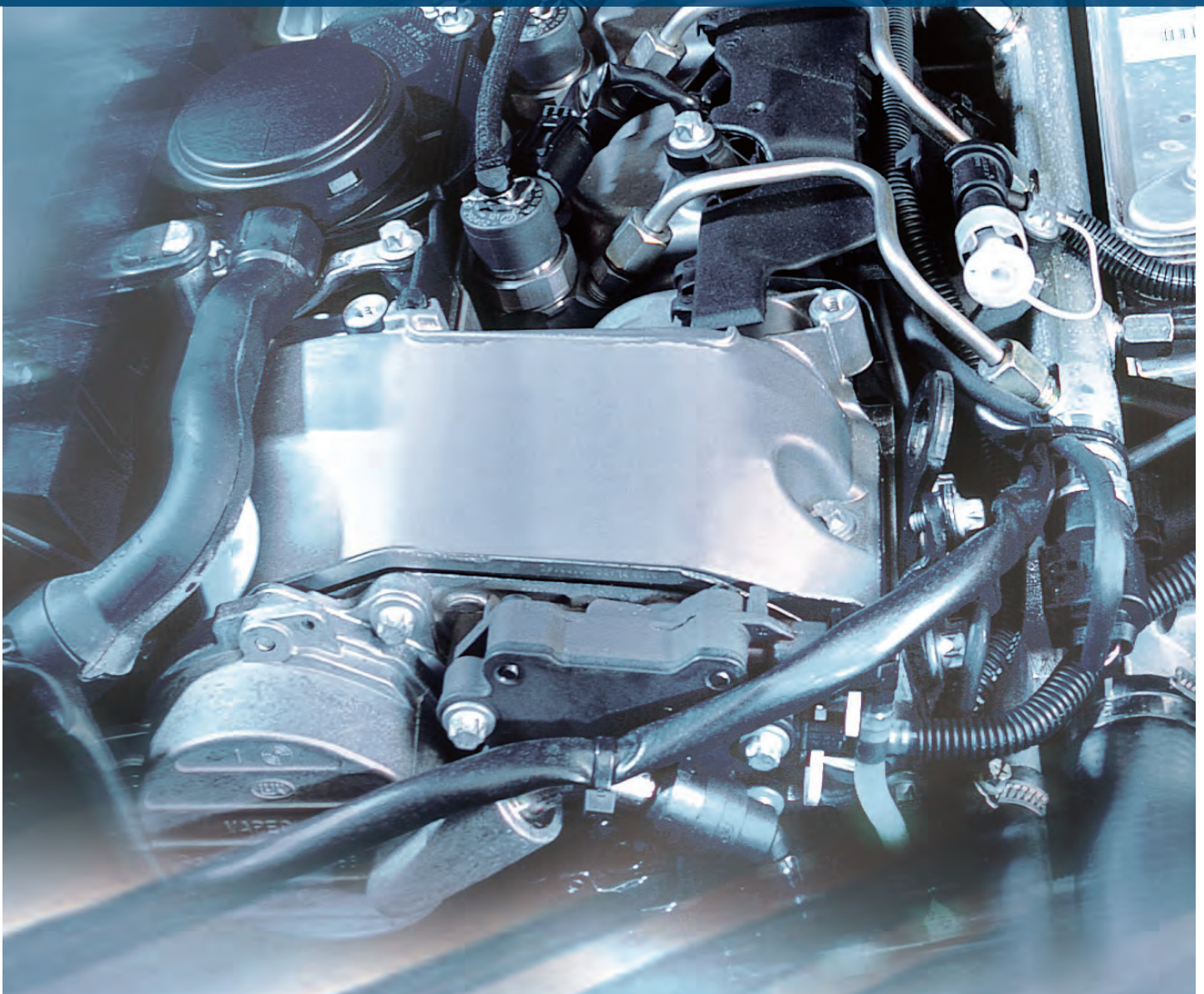


Системы моторной диагностики FSA

- ▶ FSA 760/740/720 – Модульные системы моторной диагностики
- ▶ FSA 500 – Мобильное устройство моторной диагностики
- ▶ FSA 050 – Прибор для проверки электрооборудования гибридных и электромобилей
- ▶ MMD 302 – Цифровой мультиметр
- ▶ 1 687 011 208 – Большой набор проверочных кабелей
- ▶ Приспособления – Универсальные адаптеры
- ▶ BFT 100 – Тестер тормозной жидкости





FSA 760: Современная система диагностики двигателя

Комплексный анализ автомобильного двигателя: FSA 760/740/720

Количество сложных систем и узлов на автомобиле с каждым днём увеличивается, как и точность изготовления деталей, и требования к их надёжному и безошибочному функционированию. Анализ неисправностей, диагностика и последующий профессиональный ремонт или техническое обслуживание становятся всё более и более востребованными. Ключевое слово, определяющее описанные задачи: "трудоемкость".

Для решения новых сложных задач - лучшее оборудование Bosch

Эффективные последовательности диагностических операций должны стать повседневным инструментом успешного сервисного центра. Bosch обеспечивает сервисы новейшими технологиями в области автомобильной диагностики. Каждый желающий удержать позиции и сохранить высокий уровень качества предоставляемых услуг, уже не сможет обойтись без профессионального диагностического оборудования и программного обеспечения. Все начинается со стационарного или мобильного системного сканера. Благодаря регулярно обновляемому программному пакету ESI[tronic]2.0 сканер за считанные минуты находит блок управления, распознает его, считывает актуальные параметры и сравнивает с базой эталонных значений. Диагностику остается только принять решение. Применение систем диагностики Bosch и специализированного программного обеспечения помогает безошибочно обнаружить причину неисправности за минимальное время. Таким образом, использование диагностического оборудования Bosch в условиях сервисного центра обеспечивает экономию времени (быстрая диагностика) и материальных средств (точная диагностика).

Комплексная система для эффективной диагностики

Bosch всегда на шаг впереди во всем, что касается комплексной диагностики автомобильных систем. При этом обеспечивается более высокая точность определения причины неисправности и большая экономия времени благодаря тому, что деталь может быть проверена непосредственно на автомобиле. Оптимальное сочетание алгоритма поиска неисправности, системной диагностики и измерительных технологий делают диагностические системы Bosch непревзойденными с точки зрения эффективности и качества.

Важным преимуществом для сервисных центров является возможность использования имеющихся компонентов модульной конструкции. Модульные системы Bosch позволяют дополнять диагностическую систему компонентами, которые идеально совместимы друг с другом. Сервисный центр, таким образом, можно дооборудовать шаг за шагом, в ногу со временем, диктующим всё более сложные и высокотехнологичные задачи.

Довольные клиенты и выгодный бизнес

Точная и быстрая диагностика является основой быстрого и экономного решения проблем, связанных с ремонтом автомобиля. Она предоставляет бесспорное преимущество перед конкурентами и обеспечивает экспертное превосходство на рынке сервисных услуг. Благодаря обширному сотрудничеству с автопроизводителями Bosch предлагает всё новые возможности по поддержке имеющихся и привлечению новых групп клиентов в сервисные центры. Используя моторную диагностику в сочетании с мультимедийными мобильными системными сканерами, сервисный центр делает решительный шаг в будущее.

Улучшённые характеристики:

- ▶ Увеличенная оперативная память
- ▶ Встроенный OBD адаптер
- ▶ Упрощенная концепция адаптеров "Easy Connect"



FSA 760: Профессиональная диагностическая система

Более точное определение причины неисправности

Для точного выявления неисправной детали в помощь системной диагностике требуются средства измерения и анализа, которыми оборудован мотор-тестер:

- ▶ Экономия времени благодаря проверке деталей непосредственно на автомобиле
- ▶ Оптимальный пошаговый поиск неисправности благодаря удобному меню диагностики
- ▶ Встроенный генератор сигналов для имитации сигналов датчиков
- ▶ Идеальное сочетание инструментов: инструкции по устранению неисправностей SIS, системная диагностика и измерительная техника.
- ▶ Простая идентификация автомобиля благодаря базе данных ESI[tronic] 2.0
- ▶ Самый полный охват автомобильного парка

Экономия времени

- ▶ Быстрый поиск причины неисправности благодаря объединению средств системной и моторной диагностики
- ▶ Удобное управление системой даже в перчатках благодаря большому сенсорному экрану
- ▶ Всё оборудование расположено на одной мобильной тележке
- ▶ Результаты, ассоциированные с конкретным автомобилем и/или клиентом, легко распечатать в любой удобной форме

Комплект поставки FSA 760

Передвижная стойка с ПК
ЖК монитор 19" с сенсорным экраном
Принтер
Измерительный модуль с держателем для датчиков
Блок питания с кабелем для подключения к сети
Принтер
Дистанционное управление (пульт и приемник)
Системный сканер KTS 540
Пакет программного обеспечения SystemSoft[plus]*
Кабель мультиметра 1
Кабель мультиметра 2
Кабель В+/В-
Кабель UNI IV
Датчик 3 x KV+/Крас
Датчик 3 x KV-/Чёрн
Триггерная цанга
Токовая цанга 1000 А
Токовая цанга 30 А
Стробоскоп
Датчик температуры масла
Датчик давления воздуха
Датчик-индикатор для индивидуальных катушек

Дополнительные принадлежности

Номер заказа

Датчик температуры воздуха	1 687 230 060
Кабель температурного датчика	1 684 465 517
Модуль газоанализатора BEA 050	1 687 001 865
Модуль дымомера RTM 430 (работает только вместе с BEA 050)	1 687 001 577
Комплект для первичных цепей зажигания Соединительные кабели: BMW, Opel	0 688 100 017
Комплект для вторичных цепей зажигания Соединительные кабели: Audi, BMW, MB Проверочные адаптеры: А, В, С/D, Е, F/X, Y	0 688 100 002

Технические характеристики

Габариты	1785 x 680 x 670 мм
Вес	93 кг
Напряжение питания	110 - 220 В
Диапазон рабочих температур	от 5 °С до 40 °С

Номер для заказа

FSA 760 (без клавиатуры) 0 684 010 761

* SystemSoft[plus] содержит программное обеспечение для генератора сигналов, мультиметра и осциллографа, а также общие указания по подключению и алгоритмам проверки

FSA 740: Универсальная автомобильная диагностическая система с передовым измерительным модулем

Универсальный диагностический комплекс для эффективной работы в сервисном центре

- ▶ Только в системе Bosch FSA: генератор сигналов делает возможной проверку датчиков, включая проводку и разъемы, без их отключения от автомобиля
- ▶ Для точного определения причины неисправности: измерительный прибор подключается к соответствующей детали (узлу) и проводится измерение, не требующее дорогостоящего демонтажа детали (узла)
- ▶ Диагностика двигателя: измерительный модуль FSA с большим набором датчиков выполняет все функции образцового анализатора работы двигателя, такие как: первичный и вторичный сигналы зажигания, сигналы датчиков, синхронизация по 1-му цилиндру и установка момента зажигания
- ▶ Диагностика ЭБУ: системный сканер KTS 540 (не входит в комплект) позволяет выводить расшифровку памяти ошибок, хранящихся в системах управления автомобиля
- ▶ Модульная конструкция системы: возможность объединения с имеющимися диагностическими системами и постепенное расширение до полнофункциональной диагностической системы

Компьютер, собранный из оптимально подобранных комплектующих

Кроме измерительного модуля и комплекта датчиков, FSA 740 включает производительный компьютер с небликующим контрастным монитором, пультом дистанционного управления и принтером.

Номера для заказа

FSA 740 (без клавиатуры)	0 684 010 744
FSA 740 + KTS 540	0 684 010 745
FSA 740 + KTS 540 + + BEA 050	0 684 010 724
FSA 740 + KTS 540 + + BEA 050 + RTM 430	0 684 010 725



FSA 740: Полнофункциональная система с измерительным модулем, ПК, принтером и мобильной стойкой

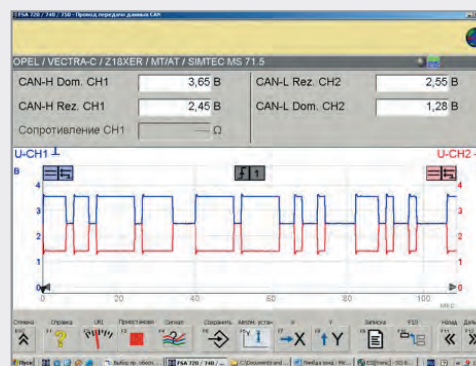
Комплект поставки FSA 740

Передвижная стойка с ПК, ЖК монитором, принтером
Измерительный модуль с держателем для датчиков
Блок питания с кабелем для подключения к сети
Дистанционное управление (пульт и приемник)
Пакет программного обеспечения SystemSoft[plus]*
Кабель мультиметра 1
Кабель мультиметра 2
Кабель В+/В-
Кабель UNI IV
Датчик 3 x KV+/Крас
Датчик 3 x KV-/Чёрн
Триггерная цанга
Токовая цанга 1000 А
Токовая цанга 30 А
Стробоскоп
Датчик температуры масла
Датчик давления воздуха
Датчик-индикатор для индивидуальных катушек

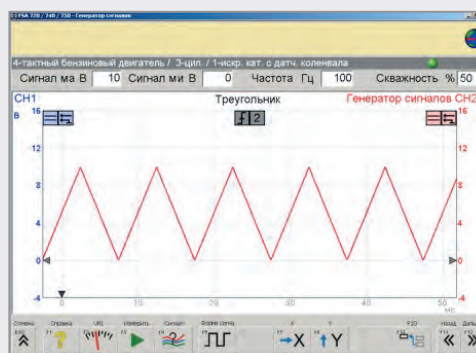
Дополнительные принадлежности	Номер заказа
Датчик температуры воздуха	1 687 230 060
Кабель датчика температуры воздуха	1 684 465 517
Модуль газоанализатора BEA 050	1 687 001 865
Модуль дымомера RTM 430 (работает только вместе с BEA 050)	1 687 001 577
Комплект для первичных цепей зажигания	0 688 100 017
Соединительные кабели: BMW, Opel	
Комплект для вторичных цепей зажигания	0 688 100 002
Соединительные кабели: Audi, BMW, MB	
Проверочные адаптеры: A, B, C/D, E, F/X, Y	

Технические характеристики	
Габариты	1785 x 680 x 670 мм
Вес	91 кг
Напряжение питания	110 - 220
Диапазон рабочих температур	от 5 С до 40 °С

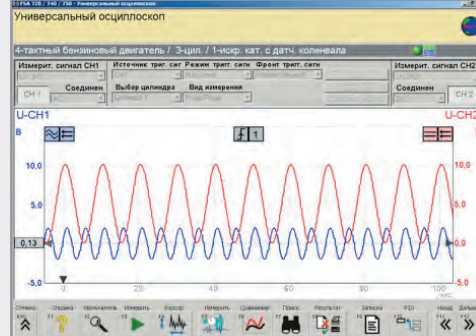
* SystemSoft[plus] содержит программное обеспечение для генератора сигналов, мультиметра и осциллографа, а также общие указания по подключению и алгоритмам проверки.



1) Проверка качества сигнала шины CAN



2) Генератор сигналов для имитации сигналов датчиков



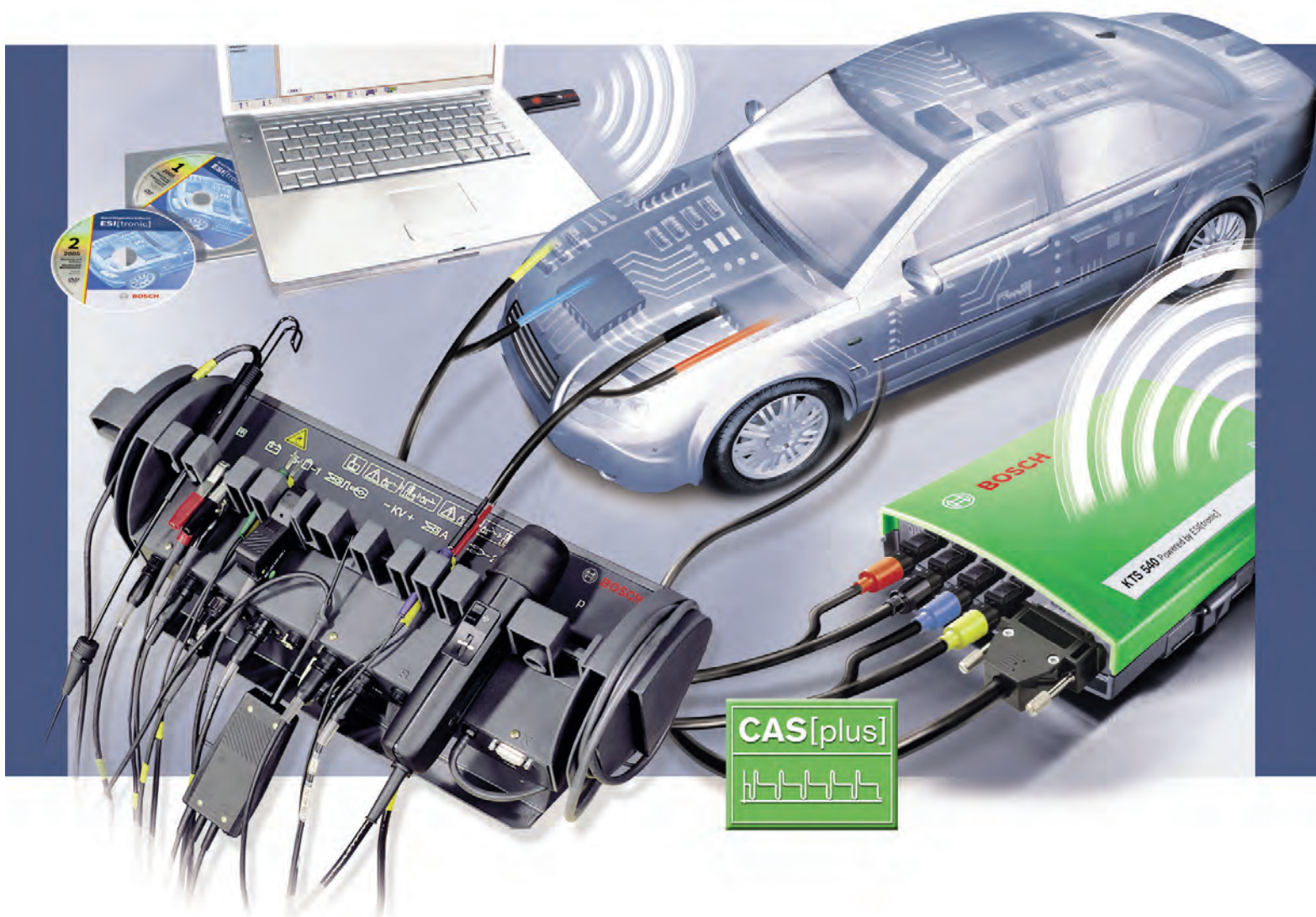
3) Широкополосный универсальный осциллограф

Примеры использования

1) Практическая проверка работоспособности шины CAN: теперь диагност имеет возможность проводить физическую проверку работоспособности быстрых сетей локальных контроллеров CAN на автомобиле – довольно сложно реализуемые в силу высоких скоростей передачи данных.

2) Настраиваемый генератор сигналов: для проверки датчиков, кабелей и разъёмов без их отключения от автомобиля. Таким образом можно выяснить причину ошибки: неисправен ли блок управления, разъём или датчик. Это позволяет быстро обнаружить причину неисправности без замены запчастей "по подозрению".

3) Широкополосный многофункциональный осциллограф: частота развёртки многофункционального осциллографа в FSA 720/740 достигает 50 МГц. Это обеспечивает достаточную разрешающую способность для диагностики современных автомобильных систем.



FSA 720: Новый модуль для моторной диагностики

Надёжное и экономичное приобретение благодаря модульной структуре

Быстродействующие измерительные устройства в новом поколении Bosch FSA позволяют построить современную диагностическую платформу. Модульная структура системы FSA 720 обеспечивает совместимость с другими приборами. То есть, можно использовать уже имеющееся диагностическое оборудование, или постепенно расширять функциональные возможности системы, докупая новое. Если сервис уже пользуется каким-либо тестером серии KTS - и персональным компьютером, то, добавив модуль FSA 720, можно сразу построить комплексную диагностическую систему.

Универсальный измерительный модуль можно дополнять имеющимся оборудованием

- ▶ Модульная конструкция идеальна для построения индивидуальной конфигурации системы
- ▶ Доступное решение для развивающихся предприятий
- ▶ Чёткое отображение информации и простое меню
- ▶ Анализ бензиновых и дизельных двигателей с помощью системного ПО SystemSoft[plus]

- ▶ Быстрая и простая проверка компонентов с помощью предустановленных измерительных программ, например:
 - Проверка функционирования CAN-шины
 - Измерение тока аккумулятора
 - Проверка лямбда-зонда
 - ПО содержит описание 40 методик проверки узлов и компонентов с возможностью регулярного постоянного обновления через подписку
- ▶ Функция базы данных для быстрого доступа к информации
- ▶ Имитация сигналов датчиков с помощью генератора сигналов для диагностики систем управления
- ▶ Расширенные возможности измерения физических величин (универсальный осциллограф и мультиметр) в качестве дополнения к диагностике блоков управления с помощью KTS
- ▶ Полоса пропускания осциллографа в 50 МГц обеспечивает возможность изучения сигналов в современных автомобильных шинах данных

Комплект поставки FSA 720

- Измерительный модуль с консолью для датчиков
- Монтажный кронштейн
- Блок питания с соединительными кабелями
- Системное программное обеспечение SystemSoft[plus]¹

Датчики

- Кабель Multi1
- Кабель Multi2
- Кабель В+/В-
- Кабель для контакта 1/15 (UNI-line IV)
- измерительный датчик 3 x KV+/ Красный
- измерительный датчик 3 x KV-/ Чёрный
- Триггерная цанга
- Токовая цанга 1000 А
- Стробоскоп
- Датчик температуры масла
- Шланг для измерения давления воздуха

Принадлежности

Номер заказа

Токовая цанга 30 А	1 687 224 969
Датчик температуры воздуха	1 687 230 060
Удлинитель датчика температуры	1 684 465 517
Комплект для первичных цепей зажигания	0 688 100 017
Соединительные кабели: BMW, Opel	
Комплект для вторичных цепей зажигания	0 688 100 002
Соединительные кабели: Audi, BMW, MB	
Проверочные адаптеры: А, В, С/D, Е, F/X, Y	

Технические характеристики

Габариты (с кронштейном, без датчиков)	прибл. 210 x 550 x 200 мм
Масса	8 кг
Напряжение питания	110 - 220
Диапазон рабочих температур	От 5 °С до 40 °С

Минимальные системные требования к ПК

Оборудование

- Процессор Intel/AMD 1800 МГц и выше
- RAM 512 Мб и выше
- 5 Гб свободного места на жёстком диске
- Привод DVD для ESI[tronic]
- 1 свободный USB-разъём для FSA 720 (рекомендуется прямое подсоединение, без использования USB-Hub)
- 1 PS/2 разъём для подсоединения передатчика ДУ (опция)

Подробную информацию по характеристикам ПК смотрите в руководстве по эксплуатации ПК. В некоторых случаях могут понадобиться дополнительные кабели или адаптеры. Транспортные средства могут генерировать электромагнитные помехи. ПК, поставляемые Bosch, обязательно проверяются на устойчивость к таким помехам. Чтобы гарантировать безупречную работу оборудования мы рекомендуем, чтобы FSA 720 работали под управлением компьютеров, поставляемых для этой цели Bosch.

ПО

- Операционная система: Windows XP SP2, Vista™ Home Premium, 7, 8



CD CompacSoft[plus] (доступен по подписке)

CompacSoft[plus] содержит регулярно обновляемые подробные указания по подключению и алгоритмам проверки. Включена база эталонных значений измеряемых величин, инструкции по проверке компонентов и подключению к конкретным моделям автомобилей, порядок выполнения идентификации и диагностики с указанием данных конкретного автомобиля.

Номер для заказа

FSA 720

0 684 010 500

¹ SystemSoft[plus] содержит программное обеспечение для генератора сигналов, мультиметра и осциллографа, а также общие указания по подключению и алгоритмам проверки.

Измерительный модуль с беспроводным подключением к ПК

- ▶ Возможность размещения непосредственно под капотом
- ▶ Также легко располагается в салоне автомобиля
- ▶ Улучшенная помехозащищённость благодаря оптимальной длине кабелей



Простое в использовании, но полнофункциональное устройство

Новый измерительный модуль идеален для любого сервисного центра, желающего приобрести недорогое и удобное устройство для решения задач моторной диагностики. FSA 500, разработанный специально для быстрого и мобильного использования, обладает всеми необходимыми функциями для проведения моторной диагностики и позволяет строить модульную диагностическую систему расширенной функциональности.

Комплект поставки

- ▶ Чемодан
- ▶ Блок питания с кабелем
- ▶ Кабель USB
- ▶ Программное обеспечение SystemSoft[plus]
- ▶ Кабель Multi1/Multi2 и В+/В-
- ▶ Кабель 1/15 (Uni-line II)
- ▶ Триггерная цанга
- ▶ Токовая цанга 1000 А
- ▶ Датчик давления воздуха со шлангом
- ▶ Датчик-индикатор для индивидуальных катушек
- ▶ Кнопка дистанционного управления

Минимальные системные требования к ПК или ноутбуку:

- ▶ Процессор Intel / AMD с частотой 1,8 ГГц и выше
- ▶ 1 Гб оперативной памяти
- ▶ DVD – привод
- ▶ 5 Гб свободного места на жёстком диске
- ▶ 1 порт USB 2.0
- ▶ ОС: Windows XP SP2 - Windows Vista (32 bit) Home Premium / Business - Windows 7 Home Premium / Professional (32/64 bit)

Номер для заказа:

FSA 500

0 684 010 512

FSA 500: Мобильный измерительный модуль – универсальное и экономичное решение для диагностики двигателя

FSA 500: Мобильный измерительный модуль для диагностики автомобильных электрических цепей и электронных систем. Переносное устройство Bosch FSA 500 идеально подходит для рациональной организации эффективного диагностического участка. Измерительный модуль питается от встроеного аккумулятора и соединяется с ПК по беспроводному интерфейсу Bluetooth. Основным его преимуществом является простая и удобная проверка электрических цепей и электронных компонентов.

Оборудован всем необходимым

- ▶ Компактный автономный измерительный модуль с беспроводным подключением к ПК (DCU 100, DCU 220 или компьютер пользователя)
- ▶ Специальное ПО для проверки электрических цепей и электронных компонентов
- ▶ Экономия времени благодаря возможности проверки компонентов без снятия их с автомобиля
- ▶ Около 30 предустановленных проверок для основных компонентов
- ▶ Генератор сигналов для эмуляции сигналов датчиков
- ▶ Режим 24-часового измерения тока разряда автомобильного аккумулятора
- ▶ Универсальный двухканальный (2 x 40 Мо/с) или четырехканальный (4 x 1 Мо/с) осциллограф
- ▶ Проверка автомобильных шин (например, CAN-bus)
- ▶ Возможность импорта и хранения сравнительных диаграмм
- ▶ Специальные функции моторного тестера
- ▶ Отображение сигналов во вторичной цепи зажигания



Для проверки автомобильных электрических цепей и электронных компонентов, и для многих других задач

- ▶ Диагностика силовых установок гибридных и электромобилей (при подключении FSA 050)
- ▶ Измерительные возможности семейства FSA в помощь пользователям KTS/ESI[tronic]

Преимущества для сервисного центра

Превосходное решение для развития направления моторной диагностики

- ▶ Недорогой измерительный модуль
- ▶ Простое управление
- ▶ Удобное размещение в автомобиле
- ▶ Лёгкое перемещение в ремзоне
- ▶ Соответствие отраслевым требованиям к электронным измерительным приборам
- ▶ Отображение измеренных значений на дисплее и совместное использование их с модулем KTS
- ▶ Совместно с FSA 050 может использоваться для диагностики гибридных и электромобилей

CD CompacSoft[plus] (доступен по подписке)

CompacSoft[plus] содержит регулярно обновляемые подробные указания по подключению и алгоритмам проверки. Включена база эталонных значений измеряемых величин, инструкции по проверке компонентов и подключению к конкретным моделям автомобилей, порядок выполнения идентификации и диагностики с указанием данных конкретного автомобиля.

Номер для заказа

Compacsoft[plus] (1 год)	1 687 P15 061
Compacsoft[plus] (3 года)	1 687 P15 063
Compacsoft[plus] (4 года)	1 687 P15 064



Системы в пассажирских и коммерческих автомобилях становятся всё более «интеллектуальными». Это, в свою очередь, требует всё большего количества информации, особенно при работе с новыми моделями автомобилей – регулярное обновление становится как никогда ранее актуальным.

С другой стороны, возможности аппаратной части также должны соответствовать тяжелым условиям ежедневной работы в сервисном центре.

По этой причине лучшим управляющим решением для диагностического участка следует считать специально разработанное устройство управления с сенсорным экраном и высокой степенью защиты от внешних воздействий. Такое, например, как DCU 100 или DCU 220.



FSA 050: для проверки электрооборудования гибридных и электромобилей

Разработан для профессиональной диагностики гибридных и электромобилей

- ▶ Компактный прибор с беспроводной передачей измеренных параметров на ПК*
- ▶ Проверка автомобилей с гибридным и электрическим приводом
- ▶ Проверка цепей высокого напряжения
- ▶ Проверка изоляции
- ▶ Функции мультиметра: измерение напряжения, силы тока, сопротивления, ёмкости, наличия контакта
- ▶ Возможность полностью автономного использования
- ▶ Возможность использования совместно с FSA 500, FSA 720/740/760

Комплект поставки:

- ▶ 2 измерительных кабеля
- ▶ Высоковольтный щуп
- ▶ DVD-диск CompacSoft[plus]
- ▶ Адаптер Bluetooth
- ▶ Чемодан

Технические характеристики

Проверка цепей высокого напряжения	до 600 В постоянного тока
Проверка изоляции	Проверочное напряжение: 50-100-250-500-1000 В Проверочный ток: 1 мА
Сопротивление изоляции	Режимы измерения: t, PI, DAR или INS
Измерение частоты	40 - 450 Гц
Измерение сопротивления	0,01 кОм - 1000 кОм
Проверка наличия контакта	0,01 Ом - 99,9 Ом Проверочный ток 20 мА/205 мА
Измерение ёмкости	100 пФ - 10 мкФ
Передача данных	Bluetooth Class 1/2 (на расстояние 30м/10м)

* Системные требования: Windows XP SP2, Windows Vista™ Home Premium, Windows Vista™ Business, Windows 7, Windows 8

Номер для заказа

FSA 050

0 684 010 050



Проверка изоляции

Программный пакет CompacSoft[plus] при работе с FSA 050 предлагает следующие возможности:

- ▶ Настройка предварительных установок прибора
- ▶ Графическое отображение результатов измерений
- ▶ Сохранение результатов измерений
- ▶ Протоколирование измерений
- ▶ Вывод данных на печать



Цифровой мультиметр MMD 302

Цифровой мультиметр для различных типов измерений

Прибор обладает функцией автоматического выбора режима измерения и высоким (более 10 МОм) входным сопротивлением.

Комплект поставки

Мультиметр, измерительный кабель со щупами, соединительные зажимы, резиновый чехол с подставкой, две батарейки

Номер для заказа

MMD 302

0 684 500 302

Технические характеристики	
Измерение постоянного и переменного напряжения (до 500 В)	✓
Измерение постоянного и переменного тока	✓
Измерение сопротивления	✓
Проверка цепи на обрыв (акустический сигнал)	✓
Проверка диодов	✓
Проверка конденсаторов	✓
Измерение частоты	✓
Запоминание максимального и минимального измеренных значений	✓
Режим RELD – отображение разницы между текущими и сохранёнными значениями	✓
Удержание измеренного значения на дисплее	✓
Отдельный защищённый предохранителем вход "10 А"	✓
Габариты	200 x 98 x 52 мм
Масса	250 г



Большой набор проверочных кабелей

Набор включает 70 позиций: кабели с лепестковыми и круглыми контактами, измерительные наконечники, точечные контакты, иглы и зажимы.

Номер для заказа

1 687 011 208



Универсальный адаптер 1 684 463 344, 5 контактов



Универсальный адаптер 1 684 463 447, 3 контакта

Универсальные адаптеры

Универсальные адаптеры, 2/3/4/5 контактов

Лепестковый контакт, Y-образный кабель с пружинными штекерами и прямоугольным корпусом разъёма

Номер для заказа

2 контакта	1 684 463 093
Топливные форсунки, лямбда-датчики	
3 контакта	1 684 463 342
Датчик давления во впускном коллекторе, датчик распредвала, датчик частоты вращения коленвала	
4 контакта	1 684 463 343
5 контактов	1 684 463 344

Универсальные адаптеры, 3/4/5/6 контактов

Лепестковый контакт, Y-образный кабель с пружинными штекерами и овальным корпусом разъёма

Номер для заказа

3 контакта	1 684 463 447
Датчик распредвала, датчик коленвала, датчик давления	
4 контакта	1 684 463 448
Лямбда-датчики, кабель-адаптер катушки зажигания (1 684 462 211)	
5 контактов	1 684 463 478
Расходомер воздуха - вместе с кабелем (1 684 462 374)	
6 контактов	1 684 463 449
Сервопривод дроссельной заслонки - вместе с кабелем (1 684 462 374)	

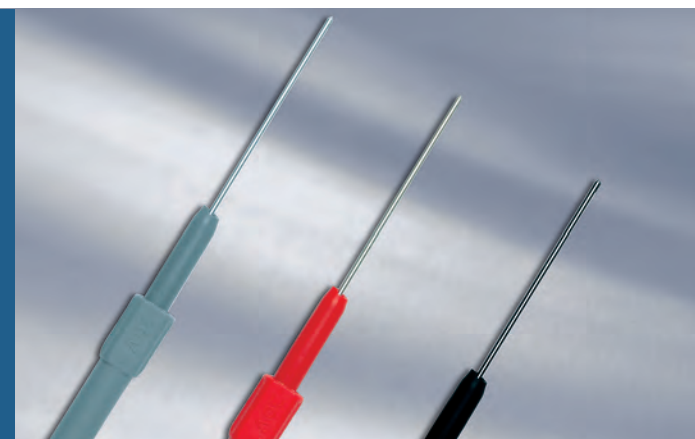


Универсальный адаптер 1 684 463 382, 5 контактов

Универсальные адаптеры, 2/3/4/5 контактов

Лепестковый контакт, Y-образный кабель с пружинными штекерами и овальным корпусом разъёма

2 контакта	1 684 463 379
3 контакта	1 684 463 380
4 контакта	1 684 463 381
5 контактов	1 684 463 382



Набор измерительных наконечников

Набор измерительных наконечников (3 шт.) 1 684 485 362

Гибкие тонкие наконечники красного, чёрного и серого цвета.

Пружинные штекеры 4,8 мм



Универсальный адаптер 1 684 463 479, 6 контактов

Универсальный кабель-адаптер, 6 контактов

1 684 463 479

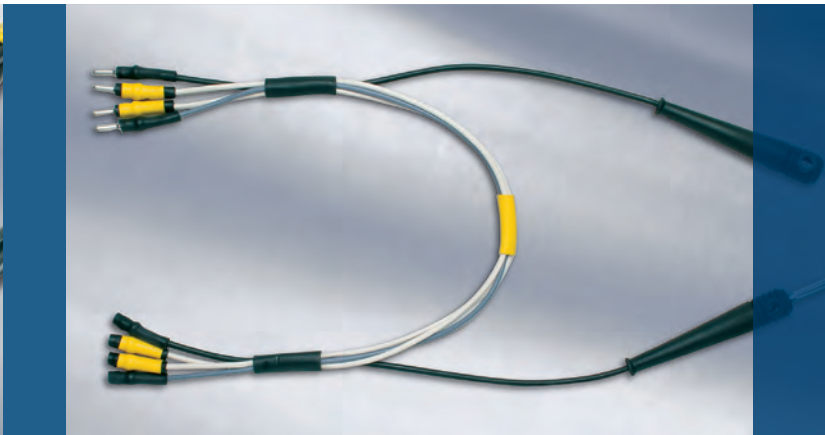
Круглый контакт, Y-образный кабель
Е-газ, блок управления дроссельной заслонки,
датчик положения педали ME 2.0

Универсальный адаптер 2 контакта 1 684 463 477

Лепестковый контакт, Y-образный кабель с пружинными
штекерами, клапан абсорбера бензобака, датчик
детонации, управление давлением наддува

Кабель-адаптер, 2-pin 1 684 463 492

Y-образный, сигнал впрыска
(например, для VW, Audi, Seat, Skoda, Ford)



1 684 463 240: Лямбда датчики 4 x 1 контакт

Универсальные адаптеры, 3 x 1 / 4 x 1 контакт

Круглый контакт, Y-образный кабель

Номер для заказа (Лямбда датчики)

3 x 1 контакт	2,1 мм	1 684 463 236
4 x 1 контакт	1,6 мм	1 684 463 237
	2,1 мм	1 684 463 238
	2,5 мм	1 684 463 240



Набор проверочных кабелей

Набор проверочных кабелей 1 687 011 314

Набор из 11 позиций: кабели с лепестковыми и круглыми
контактами, измерительные наконечники, точечные
контакты и зажимы.



Контакт-игла

Контакт-игла 1 684 480 118

Контакт-иглы с защитой точки подключения.
При подключении к кабелю защита сдвигается назад
и позволяет измерительной игле войти в кабель.
Контакт-игла позволяет вам подключиться к электриче-
скому кабелю, если нет другого способа подключения.

Профессиональные инструменты для компетентных специалистов

Использование правильно подобранных инструментов не только сокращает время проведения ремонта, но и позволяет предотвратить повреждения, связанные с применением неподходящих инструментов.

Кроме представленного в данном каталоге ассортимента, Bosch предлагает большое количество дополнительных инструментов и принадлежностей для обслуживания различных узлов автомобиля и разнообразные наборы. Полный обзор инструментов и принадлежностей можно найти на CD-диске ToolsCATalogue.

Особенностями тестеров и инструментов от компании Bosch являются:

- ▶ Первоклассные материалы
- ▶ Надёжные крепления
- ▶ Гарантированное качество ремонта
- ▶ Точные результаты измерений

Инструменты для обслуживания тормозных систем

Bosch является мировым лидером в производстве тормозных систем. Наш опыт в развитии тормозных систем позволяет предложить клиентам широкий выбор тестеров и специальных инструментов для проведения любых видов работ по обслуживанию тормозных систем.

1 Тестер тормозной жидкости

Прибор производит измерения по методике определения точки кипения. Это единственно верный и абсолютно точный метод проверки тормозной жидкости. Интуитивно понятное меню. Полученное в результате теста значение точки кипения можно сравнить с минимальными значениями по стандарту качества DOT (значения по стандартам DOT3, DOT4, DOT5.1 сохранены в тестере)

Номер для заказа

0 986 625 002



1

1 Коммутационный адаптер

Для быстрого и бесперебойного подключения мультиметра, осциллографа, моторных и системных тестеров без необходимости разборки соединений и прокалывания изоляции.

Номер для заказа 0 986 610 250

Испытательная линия HFM (ДМРВ)

HFM измеряет массу воздуха, всасываемого мотором. Сигнал массового расхода воздуха является одной из важнейших переменных управления двигателем. В связи с возможностью ошибок встроенной в ЭБУ диагностики, для надёжного определения неисправности необходимо использовать внешний адаптер HFM.

Измерительная трубка HFM5

Bosch разработал метод поиска дефектных ДМРВ типа HFM5, позволяющий с высокой точностью и без особых усилий определить неисправный датчик при нулевом расходе воздуха.

Номер для заказа 0 986 610 129

2 Испытательная линия HFM6

Для проверки и адаптации датчиков HFM6 и передачи цифрового сигнала в ЭБУ, подготовлена к работе с разъёмом типа "компактный 4-контактный". Другие версии находятся в разработке.

Номер для заказа 0 986 610 067

3 Инструмент для снятия форсунок высокого давления

Для снятия и установки форсунок высокого давления HDEV1 и HDEV5 Bosch предлагает три проверенных на практике инструмента:

- ▶ Съёмный инструмент для извлечения форсунки
Номер для заказа 0 986 616 100
- ▶ Съёмник
Номер для заказа 0 986 616 101
- ▶ Комплект для снятия и установки тефлоновых уплотнительных колец
Номер для заказа 0 986 616 097

4 Набор Jetronic

Многофункциональный набор для измерения давления – для надёжного и успешного ремонта Jetronic-систем, а также для проверки герметичности системы после ремонта.

Используются для проверки систем центрального впрыска низкого давления, Mono-Jetronic, Motronic, K/Ke/L-Jetronic и систем впрыска топлива сторонних производителей. Предназначен для работы как с атмосферными, так и с турбированными двигателями.

Номер для заказа 0 986 615 100

